

- Construction modulaire et compacte
- Cuve matière en acier inoxydable
- Décolmatage du filtre à air de transport par air comprimé, avant ou après le transport
- Vanne de transport actionnée par vérin pneumatique
- Commande à microprocesseur conviviale
- Fonctions de commande réglables pour:
 - le transport
 - le décolmatage
 - le dosage
 - la purge
 - la temporisation d'arrêt de la turbine
- Affichage de l'état d'exécution par diodes électroluminescentes
- Arrêt de l'alimentation à la fin d'un temps programmé ou en fonction du niveau dans la cuve
- Fonctionnement silencieux
- Options:
 - détecteur de niveau
 - indicateur de dérangement
 - commande séparée
 - extension de volume
 - filtre central



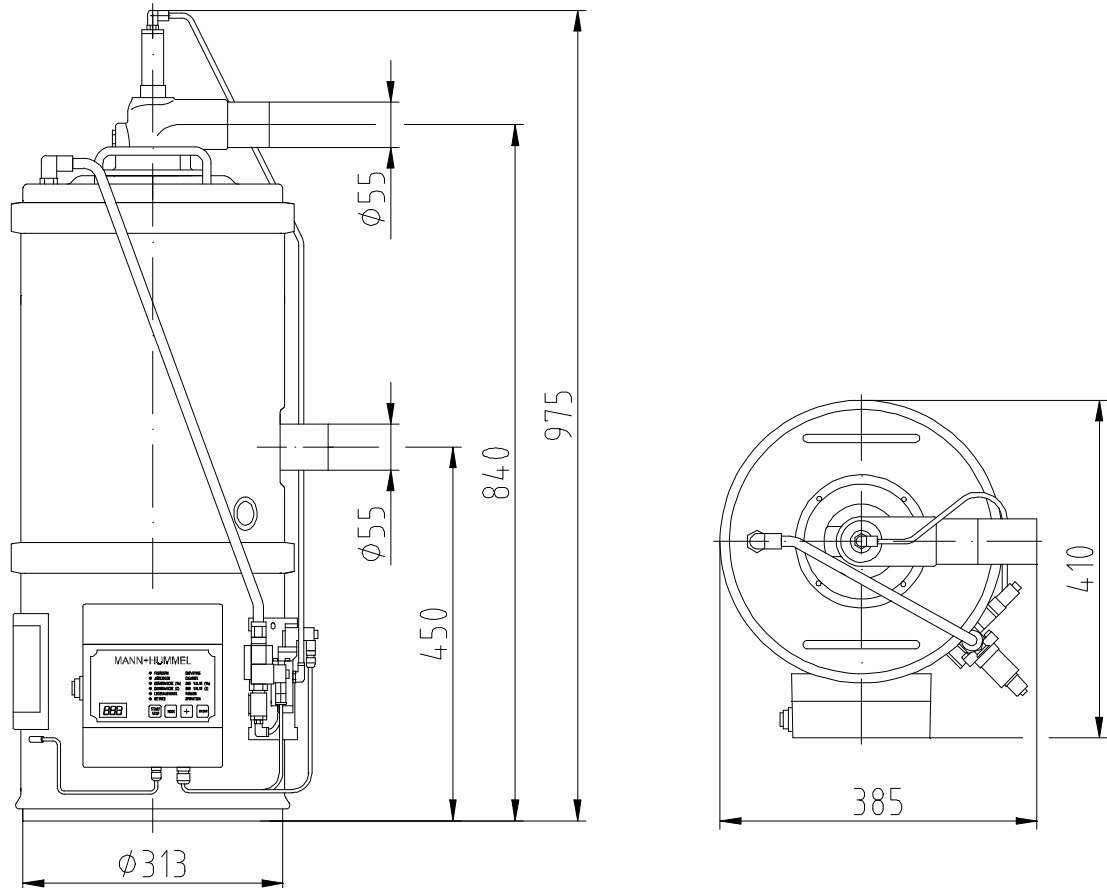
Poste d'alimentation FG 324.0/71

Application

Le poste d'alimentation FG 324.0/71 s'emploie dans les industries du plastique, du caoutchouc, de la chimie et du recyclage, pour l'alimentation automatique de trémies, de balances, de mélangeurs, de doseurs,

d'installations de séchage et de machines de transformation avec du granulé ou rebroyé. Le poste d'alimentation est utilisé en combinaison avec les postes de turbine BG E53 CPS- ou BG E56 CPS-.

Données techniques



• Diamètre de la conduite de transport	mm	Ø 55
• Matière à transporter		granulé, rebroyé
• Débit de transport ¹⁾	kg/h	max. 1300
• Cuve matière		
– matériau		acier inoxydable
– volume net	l	12
• Niveau sonore	dB (A)	< 80

• Filtre à air de transport		
– exécution		sac filtrant
– matériau		tissu de PA
– surface	m ²	0,19
• Air comprimé		
– pression	bar	4 – 6
– raccord	mm	Ø 16 x 2
– consommation	NI/cycle	16
• Poids	kg	19

¹⁾ transport de granulé de PE sur une distance de 15 m, dont 4 m à la verticale

MANN+HUMMEL ProTec GmbH

Une société du Groupe MANN+HUMMEL

Postfach 3 64, 71603 Ludwigsburg, Allemagne

Tél. +49 71 41 4 54-0, Fax +49 71 41 4 54-5 00

E-mail: info@mh-protec.com, www.mh-protec.com

