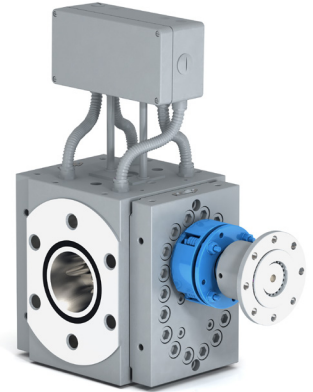


# BKG® BlueFlow™ -Schmelzepumpe

## RP-LE / RP-LF (Reaktoraustragspumpe)

BKG BlueFlow Schmelzepumpen vom Typ RP-LE / RP-LF sind hauptsächlich für den Austrag von niedrig- bis mittelviskosen Schmelzen, wie Klebstoffen oder Polyamiden, aus Reaktorbehältern oder Misch- und Vorhaltetanks ausgelegt. Darüber hinaus werden sie für niedrigviskose Materialien in Extrusionsprozessen verwendet.



### Merkmale

<b>Typ:</b>	<b>RP-LE</b>
Anwendung:	Austrag von niedrig- bis mittelviskosen Schmelzen aus Reaktoren und Kesseln
Merkmale:	Prozessspezifische Anschlussgeometrien Spezielles Dichtungssystem
Optional:	Flüssigkeitstemperiert

<b>Typ:</b>	<b>RP-LF</b>
Anwendung:	Bietet die gleichen Vorteile wie das RP-LE-Modell; zusätzlicher Vorteil der Beheizung der Pumpe mit einem Fluid

### Alt vs. Neu

- Höheres spezifisches Volumen in einem kleineren Gehäuse
- Metrisches System
- Jeweils zwei Massemessbohrungen im Ein-/Austritt
- Dynamisches Dichtungssystem mit Stopfbuchsenpackung

### Vorteile

- Austragspumpe speziell für niedrig- und mittelviskose Schmelzen
- Pumpeneintritt optimiert für maximale Füllleistung über verschiedene Kanalgeometrien
- Antriebsseitige Gewindewellendichtung mit Stopfbuchsenpackung zugunsten reduzierter Betriebskosten
- Bohrungen für Massedruck- und Massetemperaturfühler im Pumpengehäuse ermöglichen die Prozessdiagnose
- Optimierte Betriebsspiele für die Verarbeitung von niedrigviskosen Polymeren

### Technische Informationen

Größe	33 - 3201
Durchsatz*	7 – 12.700 kg / h
Spezifisches Volumen	33 – 3201 cm <sup>3</sup>
Viskosität	2 – 2.000 Pas
Temperatur	Bis zu 350°C
Beheizung	Elektrisch oder Fluid
Pumpeneintritt	1 - 15 bar
Pumpaustritt	max. 265 bar
Differenzdruck	max. 250 bar

\* Höhere oder niedrigere Durchsätze auf Anfrage.

**Nordson PPS GmbH**  
Coermühle 1-5  
48157 Münster  
Telefon +49 (0) 251-214 05-0

**USA**  
Telefon +1.828.326.9888

**China**  
Telefon +86.21.57850918

[www.nordsonpolymerprocessing.com](http://www.nordsonpolymerprocessing.com) | [info@nordsonpolymerprocessing.com](mailto:info@nordsonpolymerprocessing.com)

© 2016 Nordson PPS GmbH  
Gedruckt in den Germany  
10/2016

